

Great East Japan Earthquake and Tsunami on 11 March 2011

Photos of Affected Area

Onagawa, Miyagi, 28 April 2011

Shoichi ANDO, Director, Dr.

Int'l Inst. of Seismology and

Earthquake Engineering (IISEE)

Building Research Institute, JAPAN

4
築館
Tsukidate
32 出口
EXIT 500m

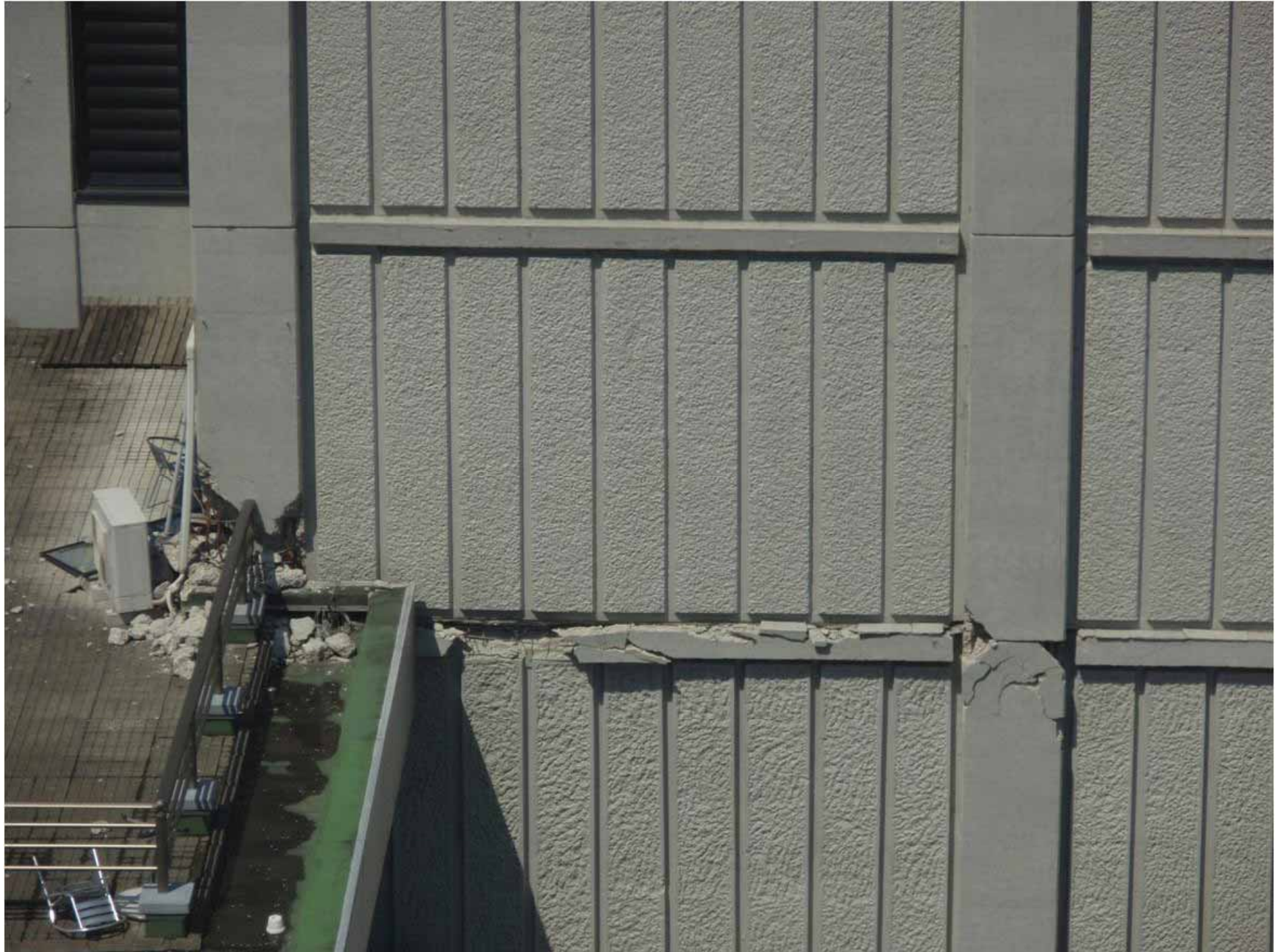




この施設は、建築物の安全性の
研究のため、地震と揺れの動き
を自動的に観測しています。
建設省建築研究所















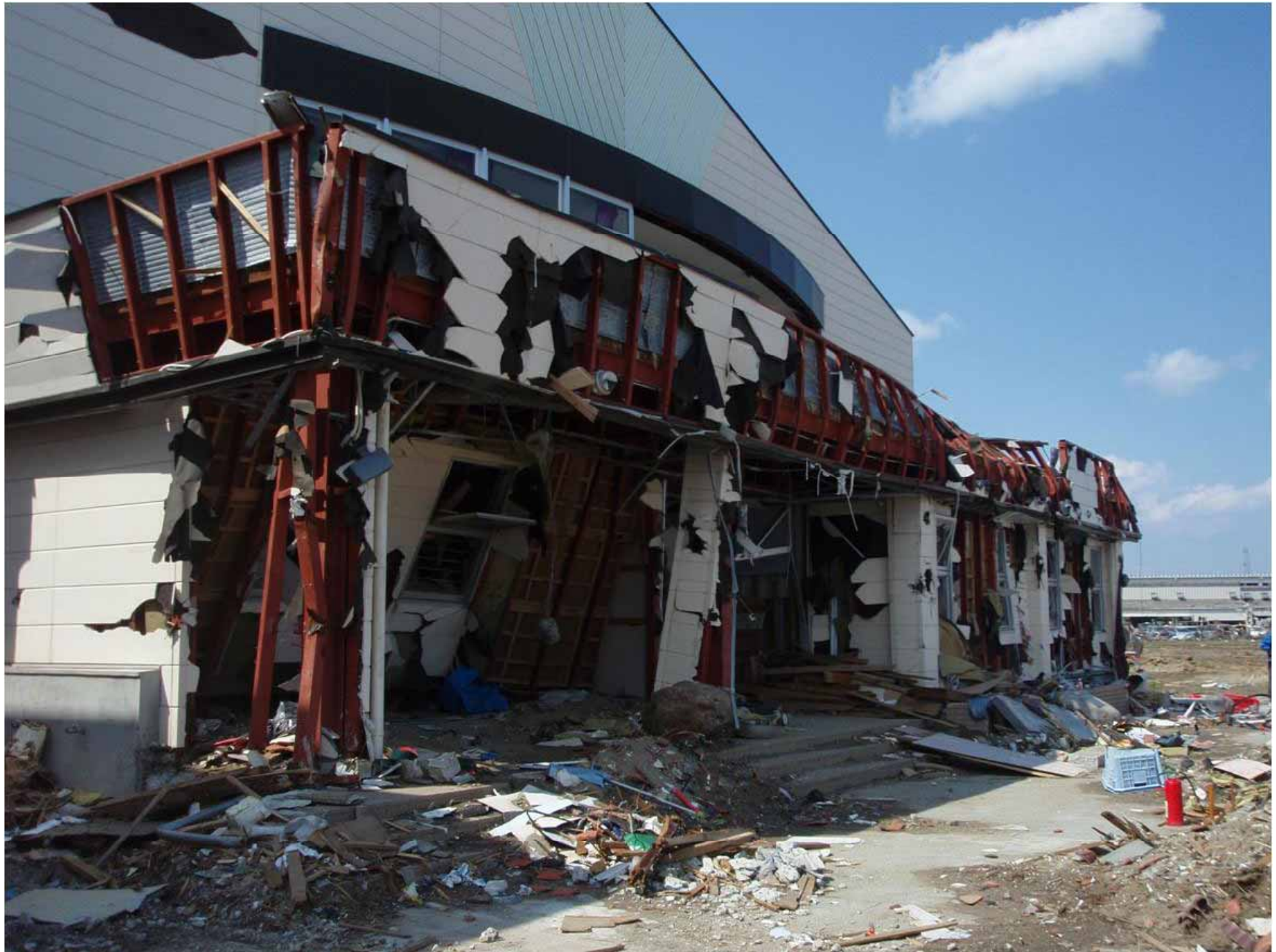






















女川町
Onagawa Town



国道
398
ROUTE



アクセス道路」を
早期に実現させよう!!

主催 - アクセス道路整備促進委員会

又 迎
WELCOME
観光の街 / 女川町
またまた!!
いらっしゃいました

女川町
女川町観光協会
コンパイルセリ

ゆらとくた

50





